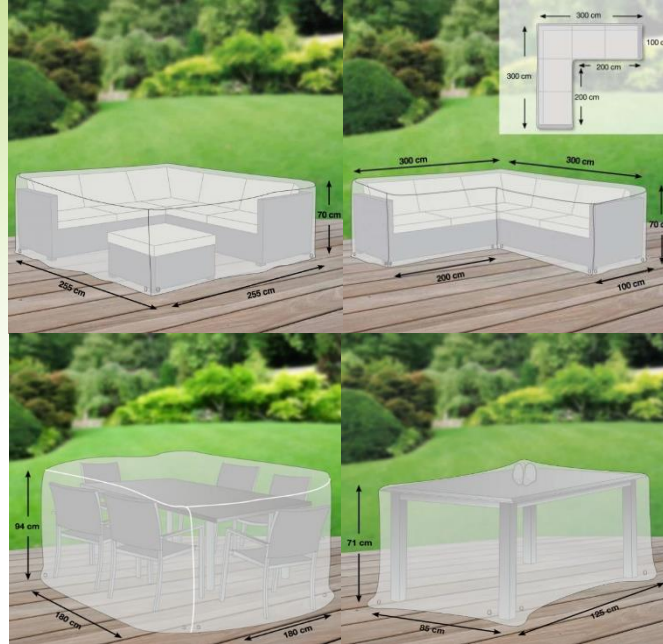




## Über uns

Wir sind ein Schutzhauben - Spezialist auf dem gesamten EU Markt und das seit über 20 Jahren.

Unser Motto: „ Service und die Kundenzufriedenheit immer im Mittelpunkt“



## Schutzhauben- Abdeckhauben Glinski vorm. SCL-Latza

0911-38454308 / 0160-7660741

[www.schutzhauben.eu](http://www.schutzhauben.eu)

[www.schutzhauben-abdeckhauben.com](http://www.schutzhauben-abdeckhauben.com)

[www.schutzhauben-schutzhuellen.de](http://www.schutzhauben-schutzhuellen.de)

[schutzhauben24@gmail.com](mailto:schutzhauben24@gmail.com)

Guttknechtstr. 19  
90547 Stein b. Nürnberg



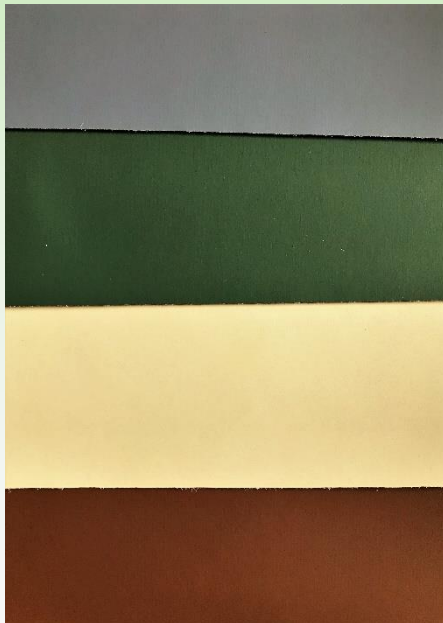
# Materialübersicht

## Teak-Safe & Wood-Cover

- Standardgrößen und
- Sonderanfertigungen möglich

Diese atmungsaktiven Schutzhauben sind aus einem mit PU beschichteten Textilgewebe gefertigt, das wasserabweisend ist, aber auftretende Feuchtigkeit durch das Gewebe hindurch wieder an die umgebene Luft abgibt. So bildet sich auf den Oberflächen der geschützten Möbel keine Feuchtigkeit. Sie haben so die Möglichkeit, Ihre Holzmöbel länger vor Vergrauung, Fäulnis und natürlicher Verschmutzung zu schützen. Diese atmungsaktiven Hauben sind auch, wo sie nicht mit Gummizug vor Windeinfluss bewahrt werden können, mit Metallösen versehen. Das Befestigen der Schutzhauben am Möbelstück ist somit ohne weiteres möglich. Reißverschlüsse gibt es da, wo es für die Funktion und Verwendung üblich ist.

Farben grau, grün, braun oder beige/creme.



grau

grün

creme/  
beige

braun

# Materialübersicht

## Oxford 600D Schutzhauben

- Standardgrößen und
- Sonderanfertigungen möglich

Atmungsaktivem 600D Oxford Polyester, UV beständig. PU-Beschichtung (anstelle von PVC) auf der Innenseite. Doppelte Nähte, mit PVC-tape versiegelt. Eingearbeitete Ventilationsklappen ermöglichen eine natürliche Belüftung und können einer Bildung von Kondensat vorbeugen. Rundum Kordelzug unten mit Kordelstopper für zusätzliche Sicherheit. In Farben: grau/beige, und schwarz nur für Grillgeräte.



# Materialübersicht

## ROBUSTA Schutzhüllen

- Standardgrößen und
- Sonderanfertigungen möglich

Die unverwüstliche Abdeckhaube für höchste Ansprüche. Hergestellt aus einem wetterbeständigen Leichtplanenstoff - keine Folie - absolut reißfest und wasserdicht - schmutzunempfindlich - verstärktes Gewebe - wasserdicht - UV - stabilisiert - frostbeständig - leicht zusammenlegbar - geschmeidig. In Farben: grün und grau



## Transparente Schutzhüllen

- Standardgrößen und
- Sonderanfertigungen möglich

Classic-Line  
Material:

Polyäthylen-Gitter-Folie



Klarsicht  
Material:

Glasklare PVC Folie

